

TI-laskimien ohjelmointi

tietokoneella, ohjelmointikielenä TI-Basic

Hannu Lehto, Lahden Lyseon lukio

hannu.lehto@phnet.fi



Mitä tarvitaan?

Sisältö

- Mitä tarvitaan?
- Tiedonsiirtokaapeli
- Tiedonsiirto-ohjelma
- Tiedonsiirto
- Editori
- Emulaattori
- Yhteenveto

1. Laskimen ja tietokoneen välinen kaapeli
2. Tiedonsiirto-ohjelma
3. Editori ohjelman kirjoittamiseen
4. Emulaattori ohjelman testaukseen



Tiedonsiirtokaapeli

Laskimen mukana tulee USB- kaapeli, jolla laskimen voi yhdistää tietokoneeseen.

Sisältö

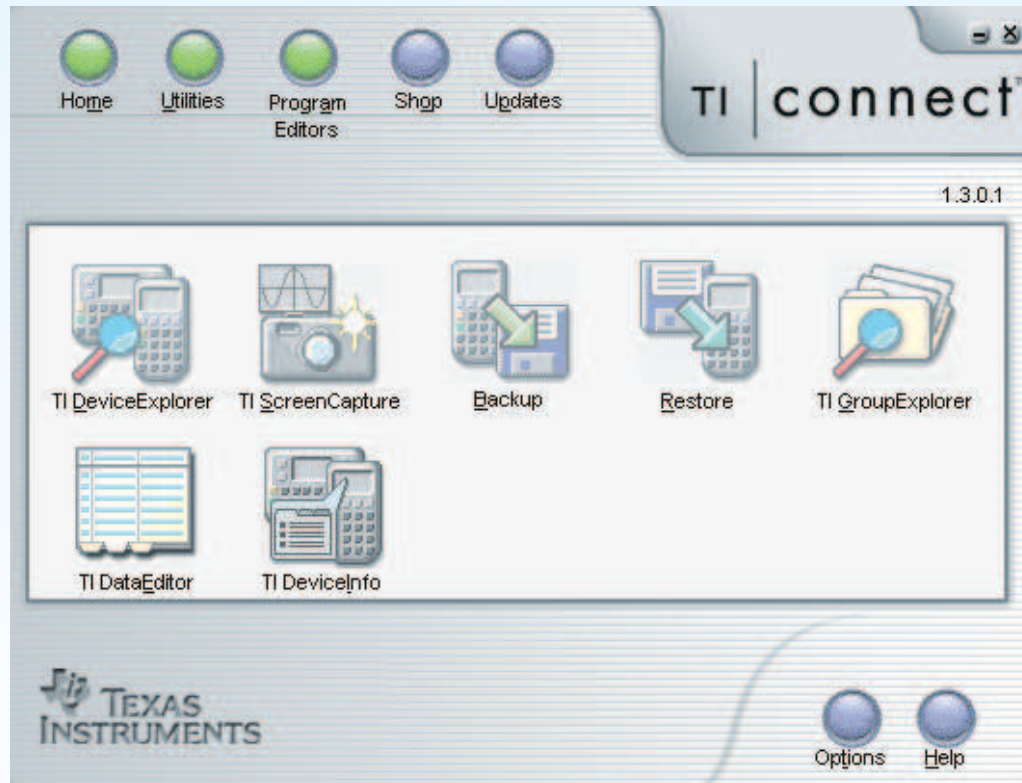
- Mitä tarvitaan?
- Tiedonsiirtokaapeli
- Tiedonsiirto-ohjelma
- Tiedonsiirto
- Editori
- Emulaattori
- Yhteenveto

Tiedonsiirto-ohjelma

Sisältö

- Mitä tarvitaan?
- Tiedonsiirtokaapeli
- Tiedonsiirto-ohjelma
- Tiedonsiirto
- Editori
- Emulaattori
- Yhteenveto

- Laskimen mukana tulevalla TI Connect -ohjelmalla tiedostoja voi siirtää laskimen ja tietokoneen välillä.
- Ohjelman voi myös ladata ilmaiseksi täältä.



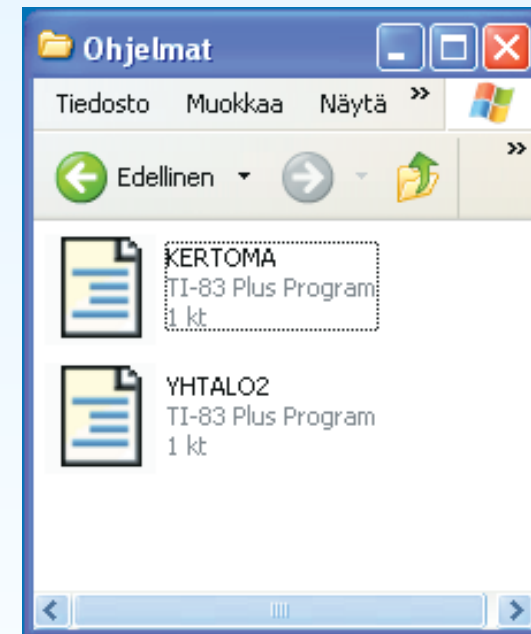
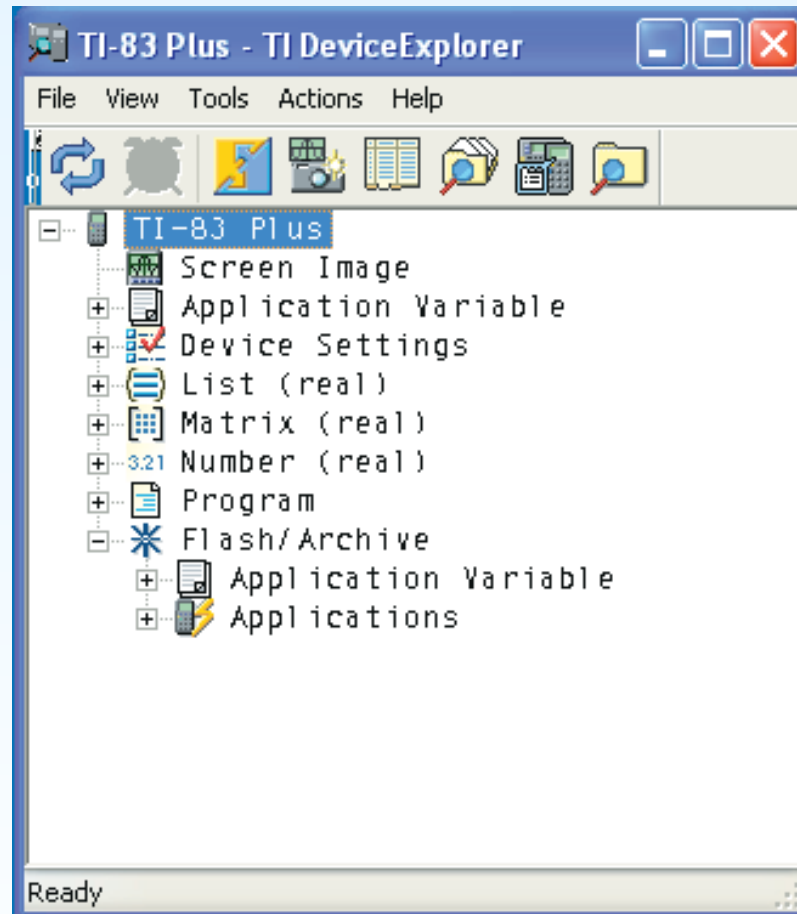
- Ohjelmien siirtoon käytetään sovellusta TI Device Explorer.

Tiedonsiirto

- Siirto tapahtuu vedä ja pudota -periaatteella.

Sisältö

- Mitä tarvitaan?
- Tiedonsiirtokaapeli
- Tiedonsiirto-ohjelma
- **Tiedonsiirto**
- Editori
- Emulaattori
- Yhteenveto

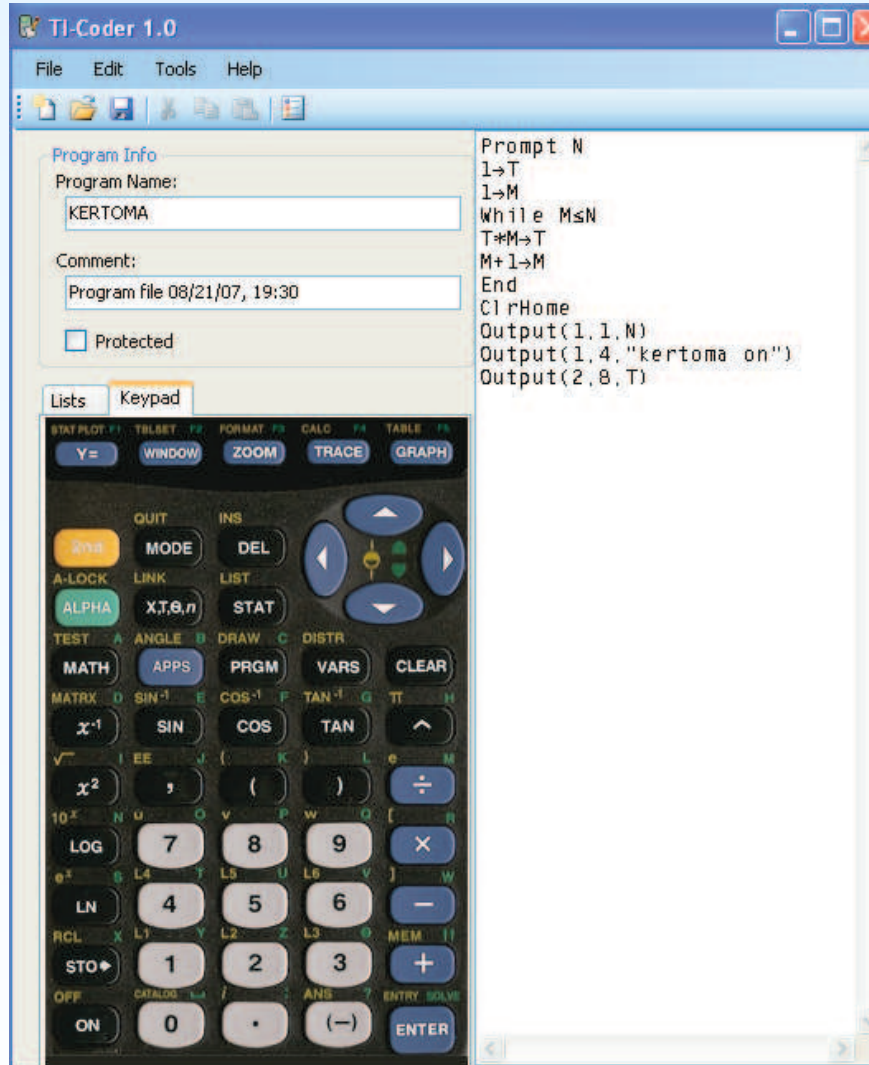


Editori

- Eräs TI-Basic-ohjelmien tekoon tehty editori on **TI-Coder**.

Sisältö

- Mitä tarvitaan?
- Tiedonsiirtokaapeli
- Tiedonsiirto-ohjelma
- Tiedonsiirto
- Editori
- Emulaattori
- Yhteenveto

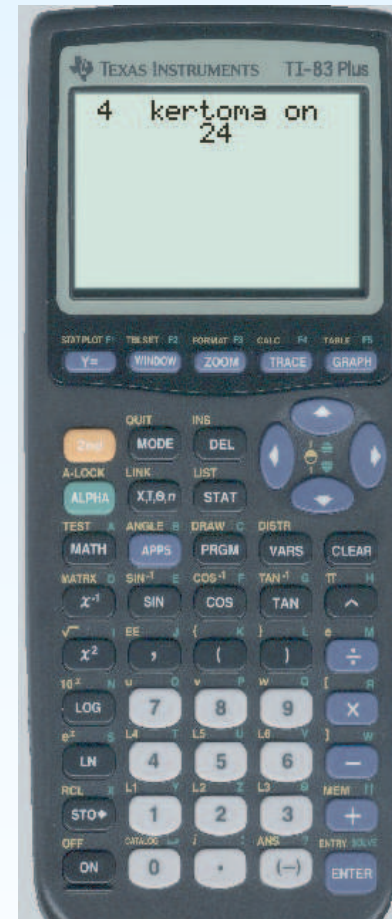


Emulaattori

Sisältö

- Mitä tarvitaan?
- Tiedonsiirtokaapeli
- Tiedonsiirto-ohjelma
- Tiedonsiirto
- Editori
- **Emulaattori**
- Yhteenveto

- Emulaattori toimii kuin laskin, mutta tietokoneessa, ja siten myös nopeammin.
- Emulaattorilla voi kätevästi testata editorilla tehtyjä ohjelmia.
- Vasta valmis ja toimiva ohjelma siirretään laskimeen.
- Hyvä emulaattori on **Virtual TI.**

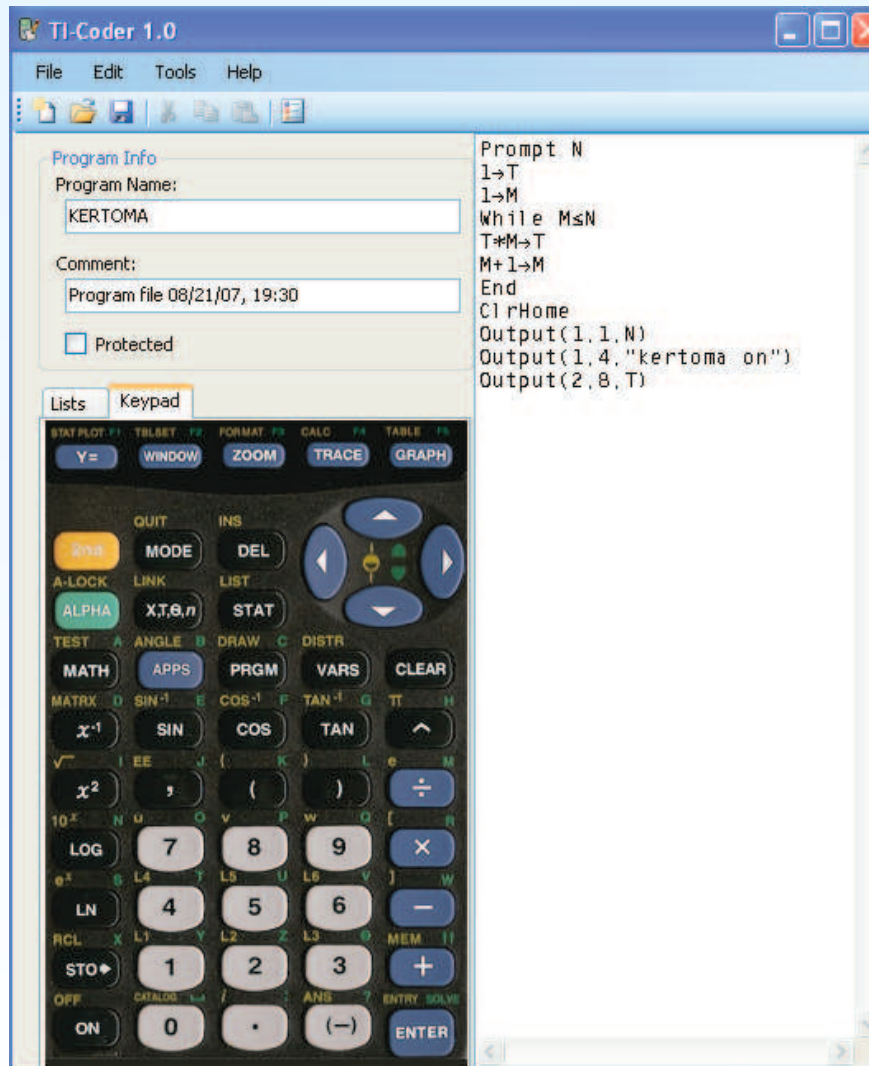


Yhteenveto

1. Kirjoita ohjelma editorilla TI-Coder ja tallenna se tietokoneellesi.

Sisältö

- Mitä tarvitaan?
- Tiedonsiirtokaapeli
- Tiedonsiirto-ohjelma
- Tiedonsiirto
- Editori
- Emulaattori
- Yhteenveto

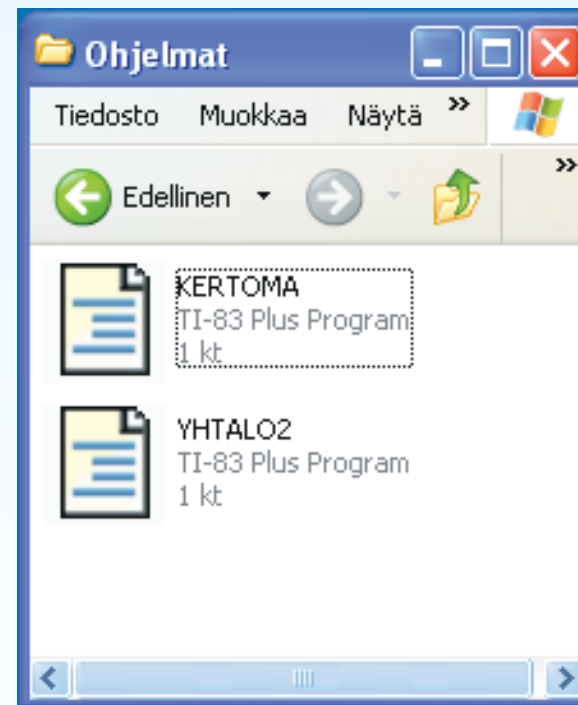
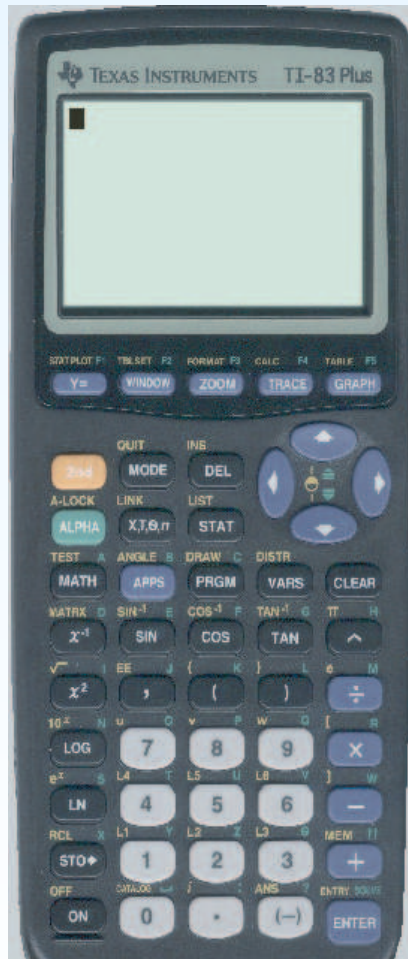


Yhteenveto

Sisältö

- Mitä tarvitaan?
- Tiedonsiirtokaapeli
- Tiedonsiirto-ohjelma
- Tiedonsiirto
- Editori
- Emulaattori
- Yhteenveto

2. Käynnistä emulaattori Virtual-TI ja avaa hakemisto, johon tallensit ohjelman. Siirrä hiirellä raahaamalla tekemäsi ohjelma emulaattoriin.

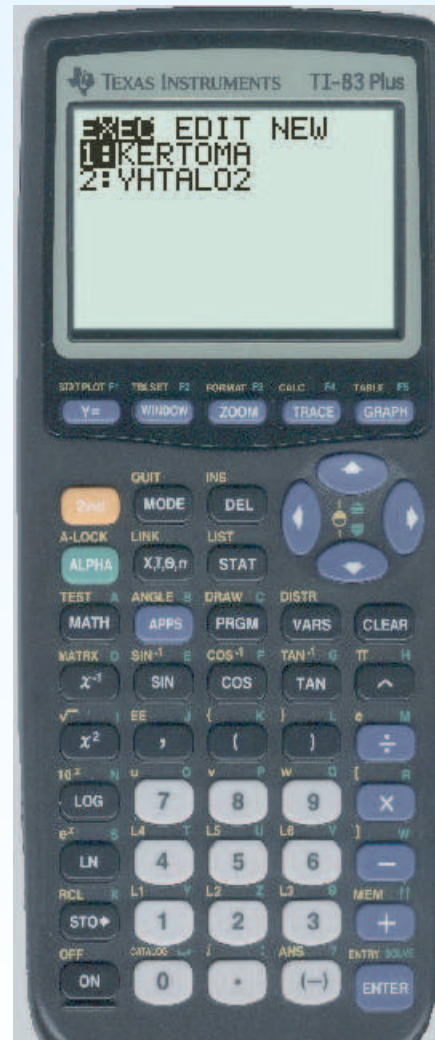


Yhteenveto

3. Testaa, toimiiko ohjelmasi emulaattorissa. Tarvittaessa korjaa, kunnes homma pelaa.

Sisältö

- Mitä tarvitaan?
- Tiedonsiirtokaapeli
- Tiedonsiirto-ohjelma
- Tiedonsiirto
- Editori
- Emulaattori
- Yhteenveto



Yhteenveto

Sisältö

- Mitä tarvitaan?
- Tiedonsiirtokaapeli
- Tiedonsiirto-ohjelma
- Tiedonsiirto
- Editori
- Emulaattori
- Yhteenveto

4. Kytke kaapeli laskimen ja tietokoneen välille. Käynnistä TI Connect sovellus. Siirrä ohjelmasi hiirellä raahaten laskimeen.

